



Enterprise Content Management

Dokumente und Prozesse im Blick

scanview[®]

Vorteile ECM / DMS

Die Vorteile vom Enterprise Content Management S. 3

Dokumenten-Mangement

Die klassischen DMS-Funktionen: Verwalten, Suchen, Finden, Visualisieren. S. 10

Papier - Erfassen und Klassifizieren

Zeit sparen bei der Digitalisierung und Erfassung der Eingangspost. S. 6

E-Mails - archivieren und versenden

Archivieren Sie Ihre E-Mails revisionssicher und ermöglichen Sie eine geschützte E-Mail-Kommunikation. S. 7

Office-Software - tief integriert

Archivieren und recherchieren Sie direkt aus Ihrer Office-Anwendung. S. 8

Revisionssichere Langzeitarchivierung

Strukturierte, gesetzeskonforme Archivierung spart Lagerplatz und Recherchezeit. S. 9

Workflow

Egal welchen Workflow Ihre Dokumente haben - digital ist er schneller und zuverlässiger. S. 12

ERP-/CRM-Integration

scanview® integriert sich spielend in jede IT-Landschaft und führt alle Informationen und Prozesse zusammen. S. 14

Technische Software - CAD-Integration

scanview® integriert Ihre technischen Dokumente in die kaufmännischen Prozesse. S. 16

Web-Connector

Ob unterwegs oder im Home-Office - so haben Sie jederzeit Zugriff auf Ihre Dokumente und zugehörige Workflows. S. 17

Digitalisierungs-Service und Hosting

Keine Zeit für Digitalisierung oder Administration? Kein Problem, wir digitalisieren und hosten für Sie. S. 18

Enterprise Content Management scanview®

Ihre Dokumente und Prozesse 360° im Blick



scanview®

Enterprise Content Management

Sicher archivieren, Prozesse beschleunigen

Optimierung, Kostenreduktion und Fehlerquellenvermeidung sind häufig genannte Ziele zur Ertragssteigerung. Doch was kann ein Enterprise Content Management System (ECM-System) dazu beitragen? Zusammengefasst verzahnt scanview® sämtliche Informationen Ihres Unternehmens zu einer strukturierten Wissensquelle. Es erfasst zentrale Daten aus Ihrem ERP-System aber auch dezentrale und unstrukturierte Dokumente Ihrer Mitarbeiter. scanview® unterstützt weiterhin Ihre kaufmännischen Prozesse - z. B. durch Steuerung von Freigabe-Workflows.

Welche Vorteile ermöglicht Enterprise Content Management?

Kostenersparnis

Papier- und Tonerkosten reduzieren sich erheblich durch einen geringeren Verbrauch. Lagerkosten für überfüllte Papierarchive entfallen.

Arbeitszeit einsparen

Geschäftsprozesse werden automatisiert und der Workflow optimiert. Durch Verschlagwortung und Klassifizierung werden Dokumente weiterhin schneller und komfortabler gefunden.

Aufbewahrung der Dokumenten

Durch eine automatische Konvertierung in zeitlose Dateiformate ist eine langfristige Lesbarkeit der Dokumente garantiert. Mehrfachablage und Doppelarbeit wird vermieden.

Verfügbarkeit der Dokumenten

Der zentralisierte und parallele Dokumentenzugriff erleichtert die Interaktion bei der Teamarbeit. Dies ist insbesondere für räumlich verteilte Arbeitsgruppen hilfreich.

Dokumente um Informationen anreichern

Zu den Dokumenten können zeitliche Vorgaben (wie z. B. Kündigungsfristen) hinterlegt werden, was zu einer verbesserten Termin-Einhaltung beiträgt. Versionierungen und Protokolle dokumentieren sämtliche Arbeitsschritte und weisen zuverlässig die aktuellste Version auf.

Vertraulichkeit der Dokumente

Gesonderte Bereiche können mit Zugriffsbeschränkungen und Nutzerprofilen versehen werden und sichern somit die Vertraulichkeit und den Datenschutz einzelner Dokumente.

Warum scanview®?

Die Einsatzbereiche von scanview® reichen vom klassischen Archivsystem bis hin zum modernen Dokumenten- und Enterprise Content Management mit erweiterten Workflow-funktionalitäten. Durch seinen modularen Aufbau ist es frei skalierbar und lässt sich individuell an die Unternehmensanforderungen anpassen. scanview® zeichnet sich z. B. aus durch:



Integrierter Workflow

Ein digitaler Workflow verkürzt wesentlich Bearbeitungs- und Durchlaufzeiten im Geschäftsalltag. Der Workflow-Client von scanview® zeichnet sich durch einen besonders benutzerfreundlichen Dokumenten-Workflow aus. Denn durch den in scanview® integrierten Workflow-Designer lassen sich einfache und komplexe Workflows schnell und übersichtlich erstellen.



E-Mail-Archivierung

Die revisionssichere E-Mail-Archivierung ist sowohl für die Einhaltung steuerrechtlich relevanter Aufbewahrungspflichten als auch für gezieltes Informationsmanagement eine wichtige Voraussetzung. Mit scanview® wird eine zuverlässige Archivierung aller ein- und ausgehenden E-Mails ermöglicht.



Zusammenführung kaufmännischer und technischer Dokumente

scanview® verwaltet sowohl technische Zeichnungen als auch kaufmännische Belege und bringt beide Dokumenten-Arten in einem System zusammen. Sämtliche Dateiformate lassen sich über den integrierten Viewer öffnen, so dass eine Installation der Original-Anwendungssoftware nicht notwendig ist.



Modulare Struktur und tiefe Integration in bestehende Systeme

scanview® ist ein modulares und frei skalierbares System. Es lässt sich individuell an Ihre Unternehmensanforderungen anpassen. Durch seine schlanke, moderne und kernelbasierte Struktur, lässt es sich schnell und vollständig in bestehende IT-Umgebungen und Infrastrukturen integrieren.

scanview® erfüllt alle Anforderungen an ein revisionssicheres Archivierungssystem:

- Erfüllung der gesetzlichen und steuerrechtlichen Anforderungen einer korrekten Buchführung nach GoBs
- entspricht den Grundsätzen der digitalen Archivierung nach GDPdU
- bietet Vollständig- und Dauerhaftigkeit
- baut Verfahrensdokumentationen auf
- ist manipulations- u. fälschungssicher
- Zuweisung von Nutzerrechten
- elektronische Signatur von Dokumenten



Dokumenten-Management

Verwalten | Suchen | Finden | Visualisieren



Dokumente erfassen, ablegen, wiederfinden, anzeigen, bearbeiten, drucken, weiterleiten, erweitern, verknüpfen, transportieren, exportieren, schützen, einfrieren – das ist u.a. der Anforderungskatalog für das Managen von Dokumenten und Informationen.

Die richtige Information, das richtige Dokument zum richtigen Zeitpunkt, am richtigen Platz für die richtigen Personen. Etwas zu finden ist gut, das Richtige zu finden ist besser, das Richtige jederzeit und blitzschnell zu finden ist perfekt.

Unser Anspruch ist, Ihnen das perfekte Werkzeug anhand zu geben, um Ihren Arbeitsalltag zu erleichtern. Dazu gehört das einfache und trotzdem effektive Handling sämtlicher Dokumente und Daten.

Egal, aus welcher Anwendung heraus, mit welcher Version ein Dokument abgelegt wird, ob das Ursprungsdokument als Datensatz oder als Hardcopy vorliegt oder Daten aus einem Hardcopy-Dokument extrahiert werden – Sie haben sämtliche Daten im Zugriff und können sich diese anzeigen lassen.

Mit dem innovativen und modernen Client von scanview® navigieren Sie problemlos in Ihren Dokumentenklassen und -mappen, können Bemerkungen zu Dokumenten verfassen oder sich anzeigen lassen, sämtliche Dokumente einsehen ohne über die zugehörige Originalapplikati-

on (wie z.B. CAD) zu verfügen.

Ob Sie nach gezielten Indexwerten suchen oder umfassend eine Volltextrecherche starten – scanview® liefert blitzschnell die Ergebnisse. Übersichtlich werden sämtliche Treffer dargestellt, Sie erhalten Informationen zu den vorhandenen Versionen eines Dokumentes, checken Dokumente zur Bearbeitung problemlos aus und wieder ein, versehen Dokumente mit Querverweisen.

Kurzum: Alles, was Sie für ein effizientes Handling rund um Ihre Dokumente benötigen, stellt scanview® zur Verfügung. Dabei können Sie je nach Ihren Anforderungen die Oberflächengestaltung Ihres Clients selbst übernehmen durch ein individuelles und flexibel zu gestaltendes Maskendesign.

umfangreiche, schnelle Suchmöglichkeiten

universelle Anzeigemöglichkeiten aller Dateiformate

strukturierte Ablage in einer Baumstruktur und in Mappen

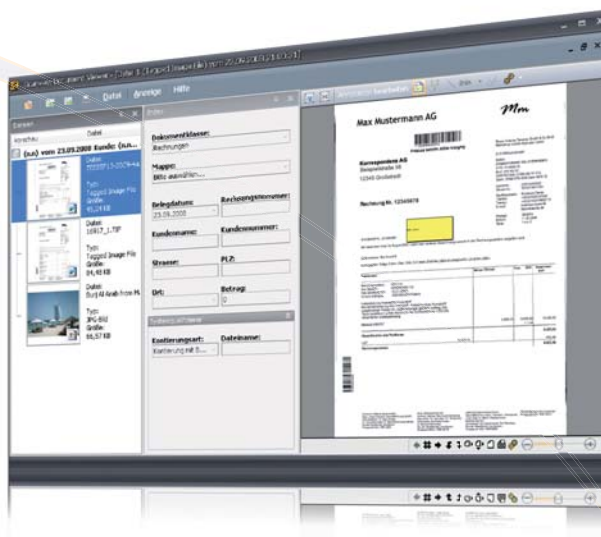
individuelles Maskendesign

Regelung des gleichzeitigen Dokumenten-Zugriffs

Dokumenten-Schutz durch Rechtevergabe

Dokumenten-Ansicht

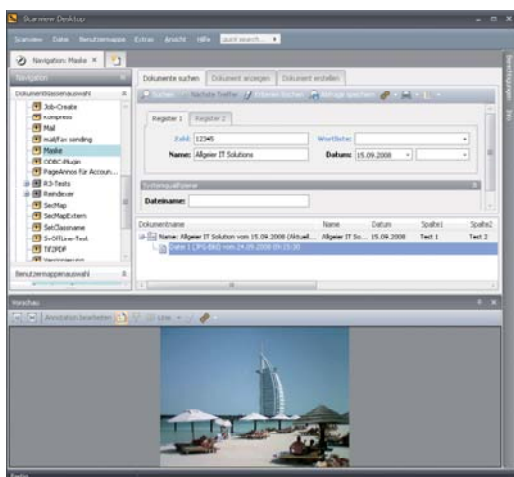
Mit Hilfe des scanview® DocViewers steht Ihnen ein separates, leistungsfähiges Tool für die schnelle Anzeige von Dokumenten zur Verfügung. Der DocViewer lässt sich über Parameter aus beliebigen Anwendungen heraus leicht ansprechen um Ergebnisse und Dokumente zu präsentieren und schafft so einen schnellen Einstieg für die Anzeige aus Drittanwendungen heraus. Innerhalb des DocViewers stehen dann die gewohnten Mittel für die Anzeige der Dokumente bereit und auch der Zugriff auf die Metadaten und eventuelle Verknüpfungen zu anderen Dokumenten ist wie gewohnt gegeben.



scanview® Studio: Maskendesign und flexible SQL-basierte Datenübernahme

Das scanview® Studio ermöglicht die umfassende Anpassung des scanview® Desktops an nahezu jeden Wunsch. Mit ihm lassen sich Such-, Anzeige- und Erfassungs-Masken individuell gestalten um so spezifischen Anforderungen gerecht zu werden. Die Darstellung der definierten Masken im scanview® Client läßt eine klare Gliederung des verfügbaren Platzes auch bei umfangreichen Dokumentenklassenstrukturen zu.

Ebenfalls mit dem scanview® Studio lassen sich SQL Zugriffe auf externe Datenquellen realisieren. Das vereinfacht die Verwaltung beliebiger Datenbestände und unterstützt unter anderem bei einer schnellen Nacherschlagwortung mit Metadaten aus führenden Systemen. Die Definition der SQL Abfrage und der Übernahme von weiteren Daten in den scanview® Client wird grafisch unterstützt und erfordert nur rudimentäre Grundkenntnisse in SQL.



Gleichzeitiges Bearbeiten mehrerer Dokumente

scanview® ermöglicht es Ihnen, mehrere Dokumente gleichzeitig zu bearbeiten. Wählen Sie mehrere Dokumente aus einer Trefferliste aus, dann zeigt Ihnen scanview® die Indexfelder dieser Dokumente an und hebt gleiche Inhalte hervor. Sie haben nun die Möglichkeit, Änderungen für alle Dokumente auf einmal vorzunehmen.

Dynamische Dokumentenklassen

Dynamische Dokumentenklassen erweitern die Dokumentenklassen-Ansicht um dynamische Inhalte. So können Sie beispielsweise Ihre Dokumentenklasse „Eingangsrechnungen“ mit dynamischen Unterordnern versehen, die alle Ihre Kunden enthalten. Innerhalb dieser Unterordner finden Sie alle Dokumente der entsprechenden Kunden. Die Unterordner bilden immer exakt die vorhandenen Kunden ab. Dynamische Dokumentenklassen lassen sich äußerst flexibel konfigurieren und sind vielseitig einsetzbar.



Papier

Scannen | Klassifizieren | Extrahieren | Validieren | Erfassen

- robuste OCR- und Formularerkennung
- leistungsstarke Freiformerkennung
- automatische und manuelle Klassifizierung
- Analyse und Steuerung mit Barcodes
- integrierte Volltextdatenbank



Eingangsrechnungen, Lieferscheine, Pläne, Zeichnungen, Telefaxe – einseitig oder doppelseitig, strukturiert oder unstrukturiert, gebunden oder lose, DIN A6 oder DIN A0. Täglich gehen Papierdokumente in unterschiedlicher Art und Größe in Ihrem Unternehmen ein. Auch im Zeitalter der zunehmenden Digitalisierung, Datenaustausch via Internet, Korrespondenz via E-Mail werden nach wie vor immense Mengen an Papierdokumenten täglich gedruckt und versendet.

Das Handling dieser Dokumente ist zumeist alles andere als effizient. Hinzu kommt, dass diese Dokumente oft in Verbindung mit Vorgängen stehen, die als strukturierte Daten beispielsweise in Ihrem ERP-System vorliegen. Doch nur die Verknüpfung beider Informationsquellen erlaubt einen umfassenden Überblick über den Gesamtvorgang.

Ob die Verarbeitung der Eingangspost in einer zentralen Poststelle oder individuell an dezentralen Arbeitsplätzen stattfindet, macht für scanview® keinen Unterschied. Sowohl Kaufleute als auch Techniker erhalten auch heute noch viele Informationen in Papierform. Art, Umfang und Bearbeitung können sich von Abteilung zu Abteilung erheblich unterscheiden. Manchmal sind eine individuelle und manchmal eine hoch automatisierte Bearbeitung gefordert.

Allen gemeinsam ist der Wunsch nach einer einfachen Indexierung mit einem Höchstmaß an Recherchemöglichkeiten und –komfort. Eine schnelle und in scanview® integrierte Volltextdatenbank, eine robuste Formular- und eine leistungsstarke Freiformerkennung sorgen für ein effizientes und einfaches Input-Management sowie schnelle Rechercheergebnisse.

ALTERNATIVE OPTIONEN BEI DER VERARBEITUNG DER EINGANGSPOST

Verarbeitung der Eingangspost

durch zentrale Poststelle

dezentral an Arbeitsplätzen

Erfassung von Belegen

manuell

vollautomatisiert

Digitalisierung von Belegen

vor Bearbeitung

nach Bearbeitung

Bearbeitung von Belegen

individuelle Workflows

automatisierte Workflows

Übrigens: wir bieten Ihnen auch Scan-Services! Mehr dazu auf S.18

E-Mails

Signieren | Verschlüsseln | Archivieren



E-Mails sind im geschäftlichen Alltagsleben zum unersetzlichen Kommunikationsmedium geworden. Verträge werden schnell per E-Mail abgeschlossen und wichtige Informationen über das Internet ausgetauscht. Nicht nur um E-Mails schneller wiederzufinden, sondern insbesondere auch zur Einhaltung der gesetzlichen Pflichten ist die Bedeutung der revisions sichere Archivierung von für E-Mails enorm gestiegen.

Einerseits werden immer mehr geschäftsrelevante, -kritische und vertrauliche Informationen via E-Mail ausgetauscht, andererseits erhält man auch viele E-Mails, die keiner Aufbewahrung bedürfen. Zum Problem werden oftmals auch die E-Mail-Anlagen, die entweder doppelt und dreifach abgespeichert werden – oder gar nicht. In Rechercheergebnissen innerhalb Ihrer Mail-Anwendung spielt die Anlage jedoch keine Rolle, was ein Auffinden oftmals sehr erschwert. Von einer Archivierung gemeinsam mit den relevanten Daten aus ERP- und CRM-Systemen ganz zu schweigen.

Pragmatische Lösungen erfordern eine Kombination aus serverbasierten und clientorientierten Modulen zur Archivierung. Das automatisierte Verfahren nutzt die verfügbaren Absender-, Empfänger- und Betreffinformationen für die Indexierung, die Volltextrecherche sorgt für ein Auffinden von Kontext auch innerhalb der Anlagen, die ebenfalls archiviert werden.



Wichtig: viele Verträge werden per E-Mail geschlossen. Deswegen sollten Sie daran denken, auch Ihre E-Mails revisions sicher zu archivieren!

automatische Archivierung direkt am Mailserver und | oder

individuelle Ablage im MailClient

automatische Indexierung

optional inkl. Verschlüsselung und Signatur

Zusammenfassung | Trennung von Mail und Anhang

Schützen Sie Ihre Kommunikation mit Signatur und Verschlüsselung von E-Mails

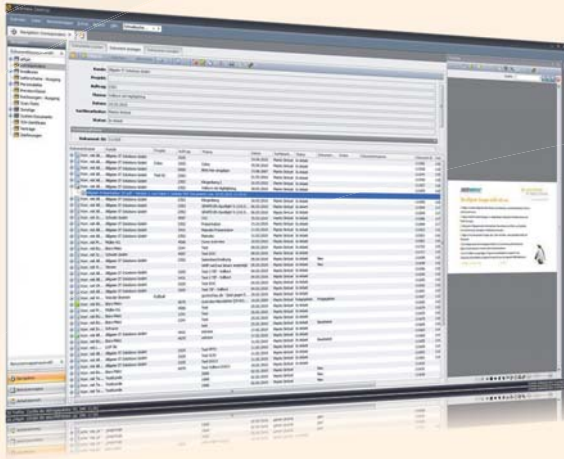
Zunehmend erfolgt auch geschäftskritische und vertrauliche Kommunikation per E-Mail. Diese Informationen werden oftmals ungeschützt ausgetauscht. Um einen geschützten und sicheren Austausch zu gewährleisten kann scanview® um Signatur- und Verschlüsselungsfunktionen ergänzt werden. Mit der Erweiterung Ihrer vorhandenen E-Mail-Infrastruktur werden an zentraler Stelle sowohl ausgehende E-Mails signiert und verschlüsselt bzw. Signaturen eingehender E-Mails geprüft und entschlüsselt.

Kosten sparen dank elektronischem Rechnungsversand

Senken Sie Ihre Portokosten beim Rechnungsversand, indem Sie die Rechnungen einfach elektronisch versenden. Voraussetzung hierfür ist eine qualifizierte Signatur. Eine elektronische Signatur erfüllt technisch den gleichen Zweck wie eine eigenhändige Unterschrift auf Papierdokumenten. Man versteht darunter, dass man digitale Daten mit elektronischen Informationen versieht, mit denen man den Unterzeichner bzw. den Signaturhersteller identifizieren und somit die Integrität der elektronischen Information prüfen kann. Die qualifizierte Signatur Ihrer Dokumente erfolgt in Zusammenarbeit mit der SignTrust, dem Trustcenter der Deutschen Post. Für nähere Informationen sprechen Sie uns gleich an!

Office-Software

Integration mit Komfort



scanview® ist tief in Office-Oberfläche integriert. Sie können direkt aus der Office-Anwendung archivieren und recherchieren. Jede geänderte Version wird neu abgespeichert. Dies ist insbesondere bei Teamarbeit sinnvoll, bei der mehrerer Personen an einem Dokument arbeiten. Durch die Versionierung ist die vom Kollegen abgespeicherte, aktuellste Version sofort erkennbar.

Archivieren | Recherchieren direkt aus der Office-Anwendung

Hinzufügen von Office-Dateien zu vorhandenen Dokumenten

automatische Übernahme von Indexwerten

automatische | optionale Versionierung

komfortable Integrationsformen in den Windows-Explorer



Textverarbeitung, Tabellenkalkulation, Präsentationserstellung, Projektierung, Datenbank, Audio- und Videodateien – das Spektrum der Office-Anwendungen ist groß und unverzichtbar. Redundante Dateien werden in den meisten Unternehmen zentral und dezentral gespeichert, mit unterschiedlichen Anwendungsversionen erstellt und oft mehrfach mit kaum erkennbaren, aber manchmal entscheidenden Differenzen abgespeichert. Hinzu kommen Dateien, die zusätzlich als E-Mail-Anlagen auf den Mailservern entsprechend doppelt und dreifach gespeichert sind.

Office-Software, Tools für Projektplanung, Prozessdarstellung, Besprechungsmanagement, Audio- und Videodateien prägen zusammen mit Groupware-Produkten die Arbeit von kaufmännischen und technischen Mitarbeitern.

Ganz ehrlich – haben Sie noch einen Überblick, welcher Mitarbeiter wo, was abspeichert? Und sind Sie immer sicher, die aktuellste Version im Zugriff zu haben? Sind bei allen Mitarbeitern immer sämtliche Service-Packs installiert, um auch Dateien, die mit neueren Versionen erstellt wurden, öffnen zu können? Sollen die Office-Dateien Ihrer Mitarbeiter immer oder fallweise in scanview® erstellt und gespeichert werden? Soll jede neue Version oder nur die aktuellste Version gespeichert werden?

Die Integration von scanview® in Ihre Office-Anwendungen wird Ihren Büroalltag erheblich erleichtern. Sie archivieren und recherchieren direkt aus Ihrer Office-Anwendung, ohne diese verlassen zu müssen. Die Indexierung übernimmt durch die Übernahme von Indexwerten aus Textmarken und Platzhaltern scanview® für Sie. Unterschiedliche Indexschlüssel bzw. –kriterien werden somit ausgeschlossen.

Projektmappen beispielsweise werden vervollständigt, so dass Sie sämtliche Daten im Überblick haben – ERP-Daten, technische Dokumente und den zugehörigen Schriftverkehr, Präsentationen oder Kalkulationen.

Langzeitarchivierung

Compliance | Storage



Zunehmende Mengen digitaler Informationen erzeugen explodierende Aufbewahrungsvolumen. Gleichzeitig wurden die rechtlichen Anforderungen an die Archivierungspflichten erheblich erweitert und elektronische, steuerrelevante Daten mit einbezogen.

Der Ausdruck aller aufbewahrungspflichtigen Dokumente würde Unmengen an Papier verbrauchen, die Archivkosten steigen enorm an, das Handling wird immer unübersichtlicher.

Die revisionssichere Aufbewahrung auf digitalen Datenträgern senkt nicht nur Ihre Archivkosten und verkürzt Ihre Zugriffszeiten. Sie gibt Ihnen auch die Sicherheit, jederzeit sämtlichen gesetzlichen Anforderungen zu entsprechen. Im Zeitalter der digitalen Buchprüfungen ist nichts komfortabler als Ihrem Wirtschaftsprüfer einen Zugang zu Ihren Unternehmensinformationen zu gewähren — ohne Aufwand für Sie.

Der flexible Einsatz und die friedliche Koexistenz unterschiedlicher Speichermedien, automatisierbares Verschieben von Dokumenten anhand unterschiedlicher Kriterien und die automatische Vernichtung nach datenschutzrechtlichen Vorschriften — und dabei revisionssicher.

Erweiterte Ablagefunktionen, wie z.B. komprimierte Ablage von Dokumenten, Ablage im Single Instance Storage Verfahren (identische Dateien werden nur einmal abgelegt) und die Zusammenfassung vieler kleinerer Dateien in sog. Container, dienen zur Optimierung von Storage-Kapazitäten.

modulare Konstruktion für Langlebigkeit des Systems

revisionssichere Langzeitarchivierung

keine Mehrfachablagen | Versionierung

Optimierung der Storage-Kapazitäten

Einsparung von Lagerhaltungs-Kosten

Workflow

Business Process Management



Dokumente begleiten und steuern eine Vielzahl von Arbeitsprozessen sowohl im kaufmännischen als auch im technischen Umfeld. Ob klar definierte Prozesse

über einige wenige Stationen oder komplexe, mehrfach verzweigte und lang laufende Prozesse mit vielen Steuerungsvariablen – beide Varianten sind wichtige und teilweise auch erfolgskritische Bestandteile in Ihrem Unternehmen.

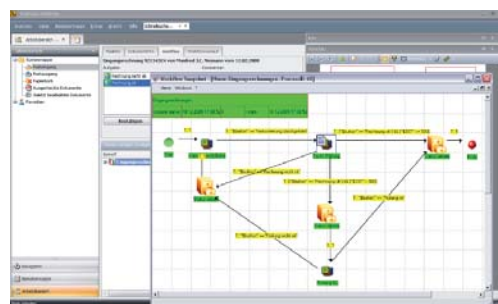
Workflows unterstützen team-orientierte Abstimmungen gleichermaßen wie bereichs- und standortübergreifende Projektarbeiten sowie Freigabeverfahren für technische Dokumente oder die Prüfung kaufmännischer Belege.

Verbesserung der Kundenzufriedenheit, Reduzierung von Kosten, Verkürzung von Durchlaufzeiten, Erhöhung der Prozessqualität, Steigerung der Mitarbeiterzufriedenheit – Workflows und die dazugehörigen Dokumente können viele Ziele und Anlässe haben.

Für Kaufleute und Techniker ist entscheidend, dass Workflows schnell, einfach und modular gestaltet werden können. Welche Gewichtung dabei die Anbindung vorhandener ERP-, CRM-, Office- oder CAD-Anwendungen haben, ob mehrere Workflows verknüpft werden – das entscheiden Sie.

Der in scanview® integrierte graphische Workflow-Designer ermöglicht ein einfaches und übersichtliches Handling bei der Einrichtung von Workflows. Bereits während der Modellierungen finden Plausibilitätsprüfungen statt, Sub- und Folge-Workflows lassen sich einrichten, vorhandene Mailsysteme können genutzt und auf externe Datenquellen direkt zugegriffen werden.

Die einfache und ergonomische Bedienung der Workflows findet eine schnelle Akzeptanz bei sämtlichen Mitarbeitern und vereinfacht und beschleunigt Ihre Geschäftsprozesse.



grafischer Workflow-Designer

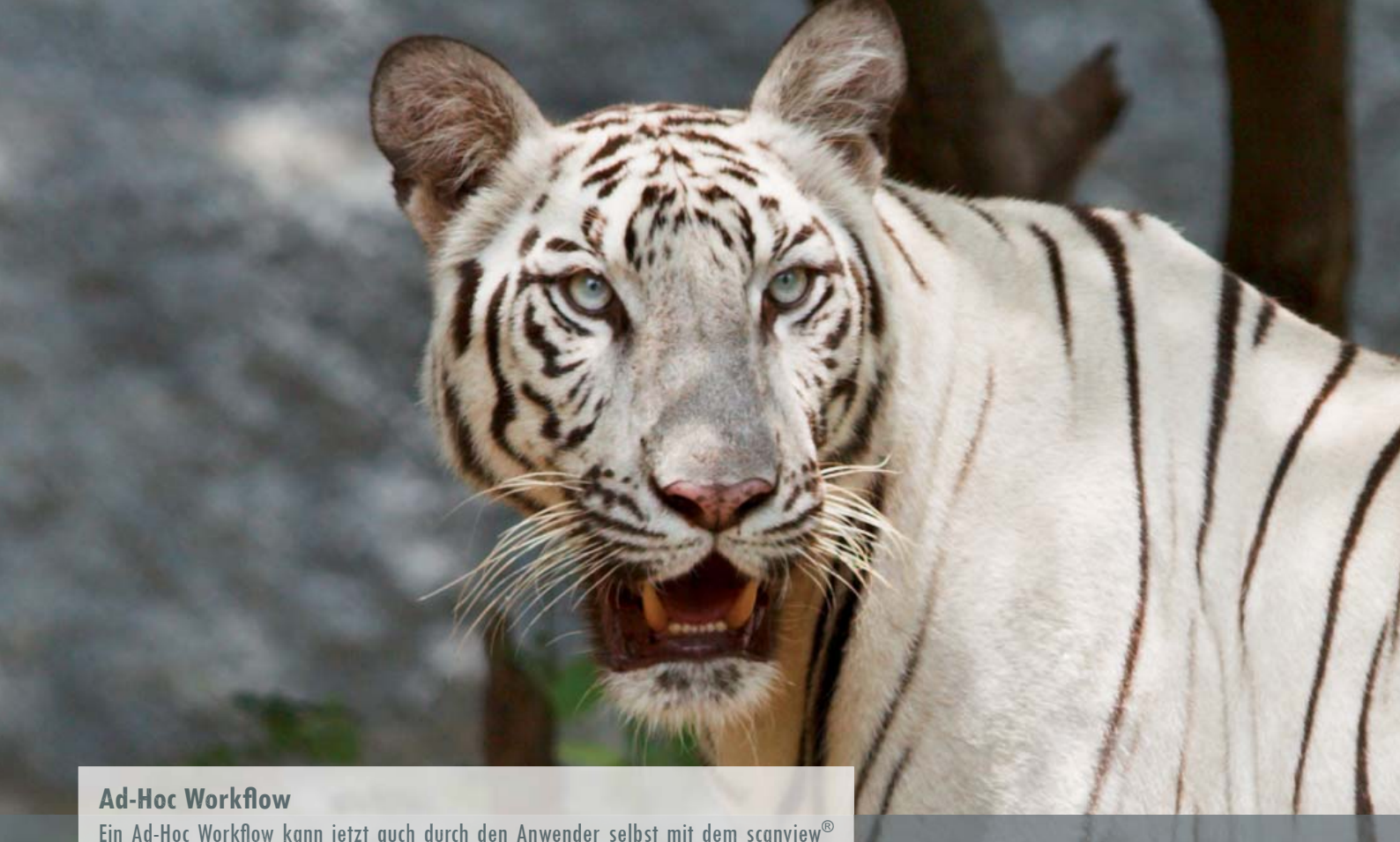
Ad-Hoc Workflow für die Erstellung durch Anwender

Sub- und Folge-Workflows

Plausibilitätsprüfung - auch direkt während der Modellierung

Nutzung vorhandener Mailsysteme | digitaler Postkorb

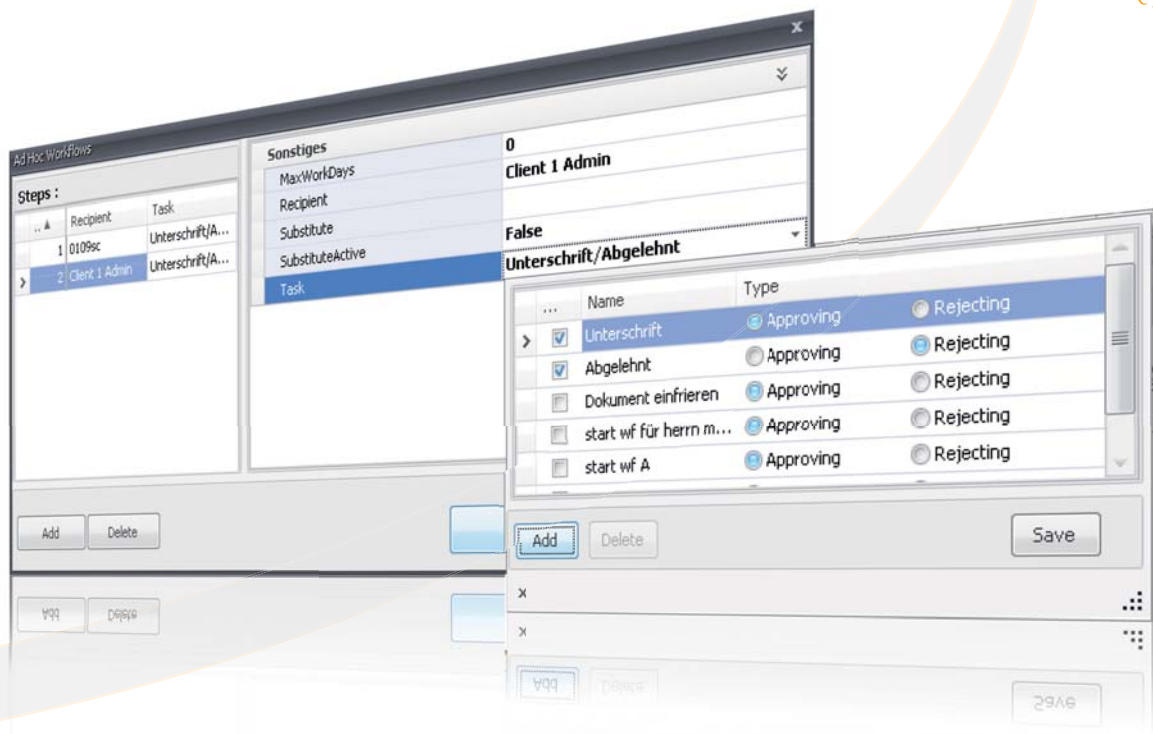
ergonomische Bedienung



Ad-Hoc Workflow

Ein Ad-Hoc Workflow kann jetzt auch durch den Anwender selbst mit dem scanview® Client definiert werden. Er bietet die lineare Abarbeitung von Workflowstationen mit entsprechenden Aktionen an der jeweiligen Station. Der Umfang der Aktionen selbst kann wiederum in gewissen Grenzen definiert werden, so dass einfache Geschäftsprozesse mit interaktiven Verzweigungsmöglichkeiten gestaltet und umgesetzt werden können. Die Bearbeitung der Workflowaufgaben erfolgt im scanview® Client oder im WebClient.

Schnell einen Workflow erstellen





Perfekt angepasst.

Kaufmännische Software

Leistungsstarke Integration in ERP-/CRM-Systeme



Sie sind aus keinem Unternehmen mehr wegzudenken – ERP- und CRM-Systeme. Nahezu sämtliche kaufmännischen Vorgänge entstehen in standardisierten oder individuellen Softwarelösungen. Ob Sie mit einem hochintegrierten System oder mit verschiedenen kombinierten Einzelmodulen arbeiten – erst die Verknüpfung mit sämtlichen Informationsquellen in Ihrem Unternehmen gewährleistet ein umfassendes Knowledge-Management und somit eine effiziente und optimierte Abwicklung Ihrer Geschäftsprozesse.

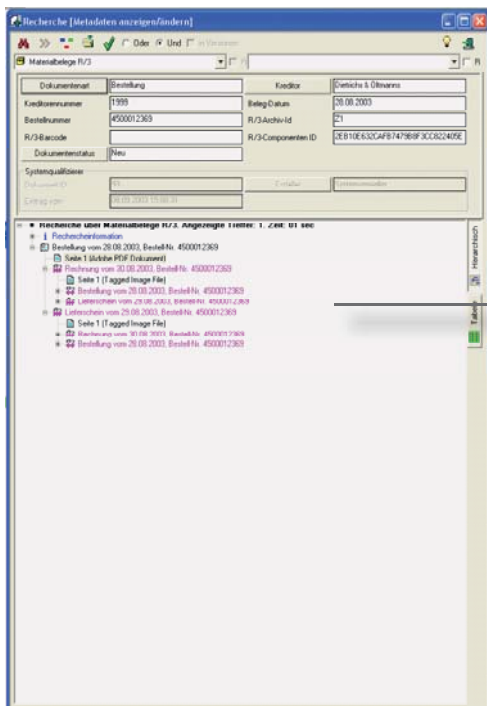
Die Abwicklung kaufmännischer Aufgaben wie Einkauf, Verkauf, Rechnungswesen, Personalabrechnung und Kundenmanagement erfolgt überwiegend mit universellen oder spezialisierten Softwarelösungen. Zur Vervollständigung der Kunden-, Lieferanten- und Personalakten, Auftrags- und Projektmappen gehört die Verknüpfung mit eigenen oder fremden Dokumenten. Egal in welcher Form diese vorliegen – als

Papierdokument oder als Daten bsp.weise aus technischen Anwendungen.

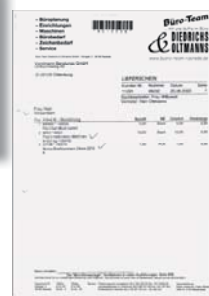
Von der komfortablen, bidirektionalen Schnittstelle mit permanenter Aktualisierung bis zum einfachen, zeitversetzten Austausch von Dokumenten und Stammdaten steht Ihnen eine breite Palette zur Verfügung. Sowohl für gängige und standardisierte als auch für individuelle Systeme. Zertifizierte Schnittstellen und Integrationen, wie z.B. zu SAP, Microsoft Dynamics und Microsoft CRM, bieten Ihnen die notwendige Sicherheit.

Eine weitere Akzeptanz und Investitionssicherheit gewährleistet auch die Übernahme von Stammdaten aus Ihrem ERP- und/oder CRM-System in scanview®. Der Zugriff von beliebigen Systemen auf sämtliche ERP- und/oder CRM-Daten ist somit möglich – natürlich mit einer entsprechenden Berechtigungsstruktur.

Ob Dokumente aus SAP oder externe Belege, in scanview® werden alle vorgangsrelevanten Dokumente übersichtlich zusammengetragen.



Bestellung




Lieferschein



Rechnung

- Integration der zentralen Funktionen in ERP-/CRM-Systeme
- zertifizierte Schnittstellen
- unabhängiger Zugriff auf Dokumentenbestände / Stammdaten
- gesetzeskonforme Langzeitarchivierung nach GDPdU / GoB
- Anbindung und Nutzung von Workflows



Technische Software

Integration in CAD-, CAM- und PDM-Systeme

Technische Zeichnungen, Konstruktions- und Baupläne in 2D und 3D werden überwiegend digital erstellt, überarbeitet und abgelegt. Universelle und/oder spezialisierte Programme zur Planung, Konstruktion und Fertigung kommen zum Einsatz. Ob einfache 2D-Pläne, hochkomplexe 3D-Verknüpfungen von Zeichnungen und Stücklisten, verschiedene Versionen, Verlinkungen von und zu anderen technischen oder kaufmännischen Dokumenten – die Tiefe der scanview®-Integration in technische Anwendungen begeistert.

Die Palette der Anforderungen an technische Dokumente ist vielfältig und die dazu passender Softwarelösungen breit gestreut. Oft sind sogar innerhalb eines Unternehmens mehrere Systeme im Einsatz und auch nicht immer vermeidbar.

Problematisch wird es allerdings, wenn die technischen mit den dazugehörigen kaufmännischen Dokumenten und Daten zusammengeführt werden sollen. Aber nur durch die Verbindung sämtlicher Informationen ist es möglich, einen umfassenden Überblick zu erhalten und Fehlerquellen zu vermeiden.

So erlaubt scanview® nicht nur das Zusammenführen kaufmännischer und technischer Dokumente in einer Akte bzw. Mappe. Der in scanview® integrierte Viewer erlaubt auch die Anzeige der technischen Dokumente ohne die entsprechenden technischen Softwareanwendungen. Mit dem Viewer können die Dokumente bsp.weise auch mit Bemerkungen versehen und in Workflows integriert werden.

Integration der zentralen Funktionen in CAD-/CAM-Systeme

Dokumentenansicht sämtlicher Datei-Formate

Erfassung techn. und kaufm. Dokumente in einer Mappe

gesetzeskonforme Archivierung gem. Schuld-/Haftungsrecht

Integration der Dokumente in einen Workflow

*Perfekt für
Zeichnungen und Pläne!*

Web-Connector

Internet | Extranet | Intranet

Orts- und zeitunabhängiger Zugriff und weltweite Verfügbarkeit Ihrer Unternehmensinformationen – Internet, Extranet und Intranet verbinden permanent verfügbare Applikationen mit einfacher bzw. gar keiner Installation. Sie bieten Schutz vor Viren und Datenklau und dämmen lokalen Datenmüll ein. Es gibt viele gute Gründe, aufs Web zu setzen.

Im Büro, zu Hause, im Hotel, in der Niederlassung, beim Lieferanten, beim Kunden, am Flughafen oder in der Bahn – über das Web haben Sie Zugriff auf sämtliche Daten Ihres Unternehmens.

Die Welt ist klein geworden. Mobilität, Globalisierung und Dezentralisierung bestimmen oft den Geschäftsalltag und sind Schlüsselfaktoren erfolgreicher Unternehmen. Zugriff auf den unternehmenseigenen Mailserver oder Zugang zum hausinternen ERP-System sind fast schon Usus.

Zunehmend benötigen Kaufleute und Techniker volle Leistungsfähigkeit und Zugriff auf sämtliche Unternehmensinformationen über das Web. Das gilt auch für Dokumente und Workflows. Ob gelegentlicher oder optionaler Zugriff über fremde oder persönliche PC's, unabhängig vom Browser – scanview® ermöglicht ein komfortables Navigieren mit einer individuell konfigurierbaren Browser-Oberfläche, stellt aber auch auf Wunsch ein leistungsfähiges Portal mit Integration aller benötigter Applikationen zur Verfügung.

Sämtliche Informationen stehen über Web in gewohnter Weise zur Verfügung. Sie können Dokumente suchen, anzeigen, Metadaten anpassen oder neue Dokumente hinzufügen. Natürlich unterstützt der Web-Zugang auch Check-In- und Check-Out-Mechanismen und kümmert sich um die Sicherheit Ihrer Dokumente.

weltweite Verfügbarkeit der Dokumente

Erfassung, Archivierung, Workflow über das Internet

Check-In/Check-Out-Mechanismen

Definition von Zugriffsrechten

flexible Gestaltung der Benutzeroberfläche

Von unterwegs oder vom Home-office aus archivieren, suchen und den Workflow bearbeiten.

Allgeier - Outsourcing Services

Hosting / ASP und Scan-Services

Hosting / ASP

Dem effizienten Einsatz Ihrer Ressourcen kommt eine immer höhere Bedeutung zu. Stehen wichtige, strategische Projekte an, so wird jeder Mitarbeiter dringend benötigt. Doch gerade in diesen Momenten geschieht es, dass technische Mängel auftreten und die Zeit wertvoller Mitarbeiter in Anspruch nehmen.

Machen Sie es sich und Ihren Kollegen möglichst einfach. Mit unseren Hosting-Service bieten wir Ihnen eine stabile, sichere und Kosten sparende Produktivitätslösung. Das Hosting sollen Ihnen helfen, Ihre eigenen IT-Ressourcen zu entlasten und eine größtmögliche Verfügbarkeit sicherzustellen. Für nähere Informationen sprechen Sie uns einfach an!

Die wesentlichen Vorteile vom Hosting sind:

- Vermeidung hoher einmaliger Anschaffungskosten,
- Verringerung der Betriebs- und Implementierungskosten,
- Verbesserung der IT-Qualität durch Spezialisierung
- Fokussierung auf Kernkompetenzen
- gute Planbarkeit und Kostenkontrolle.

Scan-Dienstleistungen mit scanfactory.

scanfactory beinhaltet alles rund um die Digitalisierung Ihrer Dokumente zur revisionssicheren Ablage und für schnelle Recherchen. Was bislang als unstrukturierte Informationen in Akten und Papierarchiven verborgen vor sich hin schlummert, wird Ihnen digitalisiert und strukturiert zur Verfügung gestellt. Als führender Hersteller von ECM (Enterprise Content Management) Systemen wissen wir, worauf es bei der Digitalisierung ankommt. Wir verfügen über das entsprechende Equipment zum Scannen unzähliger Dokumente. Wir haben das Know-how für eine schlüssige Indexierung Ihrer Dokumente. Wir verfügen über die Technologie, Ihnen Ihre Dokumente in elektronischer Form wieder zur Verfügung zu stellen.

So funktioniert die scanfactory:

Sie haben Altakten und laufende Eingangspost, die Sie gerne in digitaler Form vorliegen hätten?

Sie möchten Ihre Archivkosten senken und die Zugriffszeiten verkürzen?

Sie möchten eine revisionssichere Archivierung Ihrer Dokumente?

Sie verfügen nicht über genügend Ressourcen oder das entsprechende Equipment, um die Digitalisierung selbst vorzunehmen?

Wir holen Ihre Dokumente bei Ihnen ab.

Wir bereiten Ihre Dokumente entsprechend für Hochleistungs-Scans vor (Entklammern, Sortieren etc.)

Wir scannen und Indexieren Ihre Dokumente.

Wir stellen Ihnen Ihre digitalisierten Dokumente auf CD oder über Web-Access auf einer ASP-Plattform zur Verfügung.

Wir bringen Ihnen Ihre Originaldokumente zurück oder lagern diese auf Wunsch auch ein.



scanview®



 **ALLGEIER**
IT SOLUTIONS

 ALLGEIER GROUP

Allgeier IT Solutions GmbH

Hans-Bredow-Straße 60

D-28307 Bremen

Tel.: +49 (0)421 - 43 84 1-0

Fax: +49 (0)421 - 43 80 81

www.allgeier-it.de | info@allgeier-it.de